

Guenrouet Avril 2024

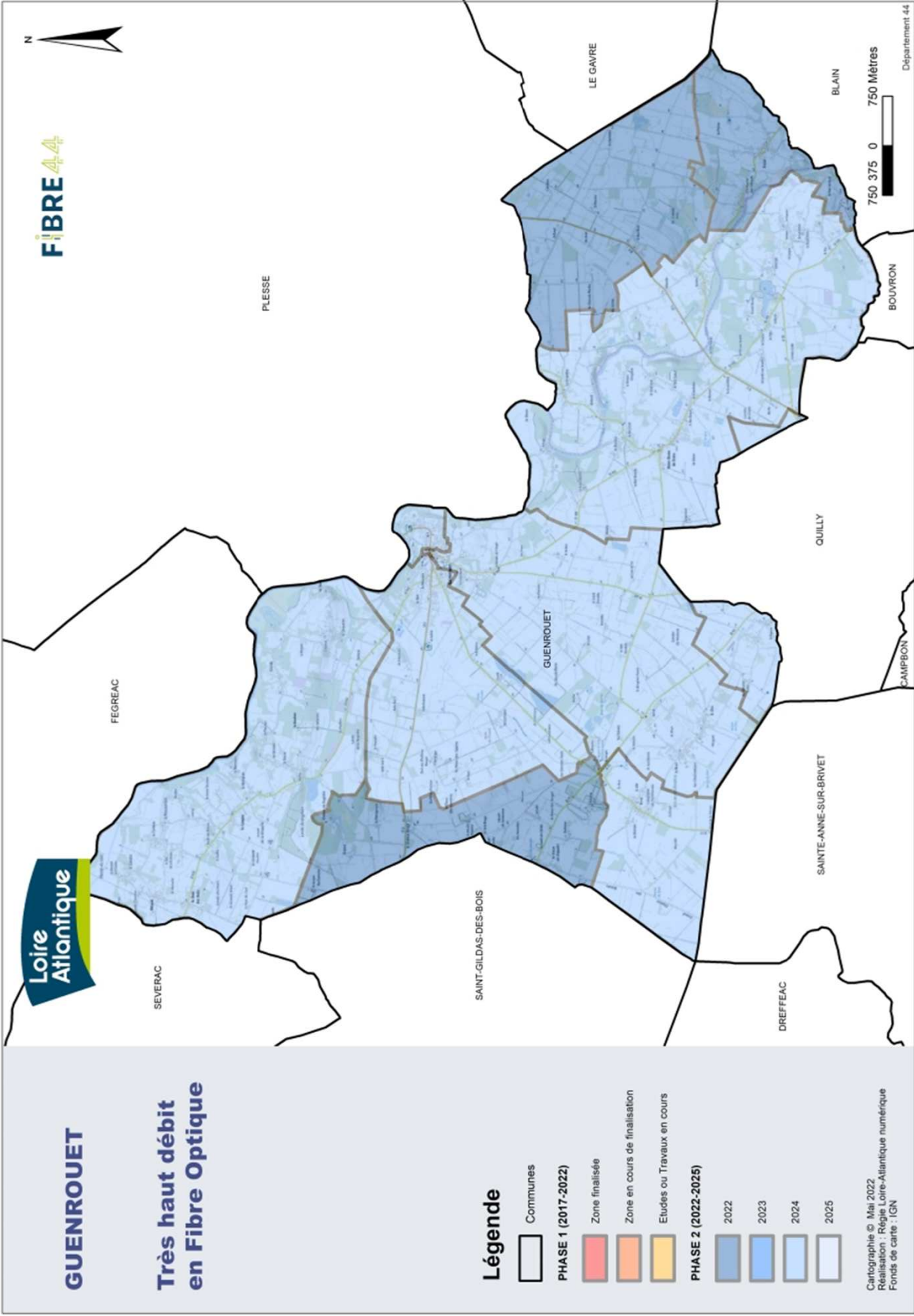
**La fibre est là
et elle accélère !**

Toute la Loire-Atlantique
équipée d'ici 2025



**OBJECTIF
100 % FIBRE**

UNE INITIATIVE DU DÉPARTEMENT



DEPLOIEMENT SUR LA COMMUNE

- **Fibre44**
 - 300 locaux raccordables depuis début d'année 2024
 - 1800 locaux en fin de déploiement > à Horizon de fin Avril

Points de Mutualisation Optique périmètre Fibre44

4 RUE DU CHAMP DE FOIRE	GUENROUET
26 RUE DE LA ROCHE BUTTEE	GUENROUET
8 PL DE L EGLISE N D DE GRACE	GUENROUET

A ce stade, les quatre opérateurs Bt, Orange, Free, Sfr présents

- Près de 100 abonnés ou commandes en cours

SUIVI DES TRAVAUX SUR LA COMMUNE

Relais information

- Kit de communication
- Communiqué de Presse (Correspondants Locaux ?)
- Plaquettes information
- Boitage
- Panneautique



LE TRÈS HAUT DÉBIT POUR TOUTES ET TOUS

La fibre optique en Loire-Atlantique 2017-2025

300 000 PRISES MASQUÉES

300 MILLIONS

161 COMMUNES

300 SPACES NUMÉRIQUES POUR LES COLLECTIVITÉS ET LES ACTEURS PRIVÉS

Le Département intervient pour équiper en fibre optique les prises situées en dehors des zones déployées par les opérateurs privés Orange, SFR, Bouygues, la CAPEBES et Cap Atlantique. Depuis 2017, 114 000 locaux sont en cours de raccordement. Ce programme, qui représente un investissement de 100 millions d'euros, est porté par le Département et cofinancé par :

Plan France Très Haut Débit

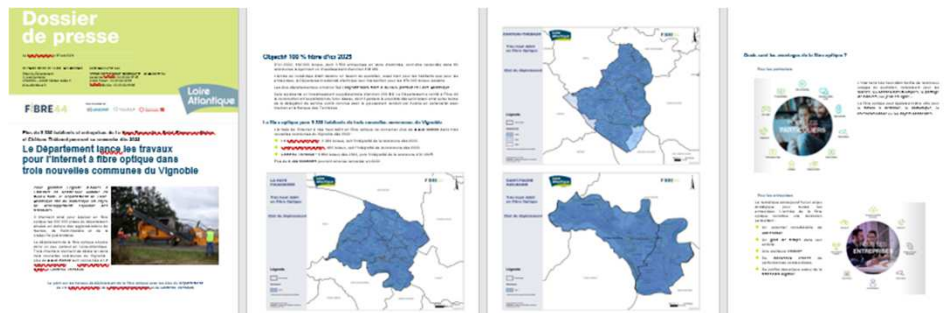
Afin d'atteindre le 100 % fibre en Loire-Atlantique d'ici 2025, le Département a confié en 2020 le raccordement des 178 000 locaux restants à Fibre 44. Cette délégation de service public, conduite par Axione, a pour mission de déployer et d'exploiter le nouveau réseau, qui reste la propriété du Département.

FIBRE 44

Avec le soutien de :

axione VAUBAN

- Communiqué de Presse (Correspondants Locaux ?)



- Panneautique



OBJECTIF 100 % FIBRE
UNE INITIATIVE DU DÉPARTEMENT





1 Communiquer sur les étapes du raccordement chez l'abonné

À l'issue du déploiement, la phase de commercialisation va permettre à celles et ceux qui le souhaitent de s'abonner à une offre fibre. Des outils de communication seront mis à votre disposition pour informer vos administrés.

Les étapes à suivre pour se raccorder :



COMPARER LES OFFRES

Prix de l'abonnement, services associés, durée de l'engagement, coût de mise en service ou de location de box, frais de résiliation... Chacun est libre de choisir l'offre qui lui convient.

Attention, la présence des différents opérateurs sur le réseau peut varier en fonction du lieu d'habitation. Il appartient au futur abonné de les contacter.

La liste actualisée des Fournisseurs d'Accès Internet présents sur notre réseau est accessible sur numerique.loire-atlantique.fr.

CHOISIR SON OPÉRATEUR FOURNISSEUR D'ACCÈS INTERNET

Une fois le contrat signé, l'opérateur proposera un rendez-vous pour procéder au raccordement final de l'habitation.

PRÉPARER L'INSTALLATION

Le jour J, le technicien acheminera la fibre depuis le boîtier situé dans la rue (ou la partie commune pour les immeubles collectifs) jusqu'à l'intérieur de l'habitation. La présence de l'abonné au côté du technicien est indispensable. Il faut compter environ 2 à 4 heures d'intervention.

Il revient au futur abonné de vérifier avant l'intervention du technicien qu'aucun obstacle n'empêchera le passage de la fibre sur sa propriété (déboucher les fourreaux, élaguer un arbre, poser d'éventuelles goulottes ou percer une cloison).

+ d'infos et des vidéos sur numerique.loire-atlantique.fr.

Un délai compris entre 3 et 5 mois est nécessaire entre la fin des travaux de déploiement et la mise en service de la fibre chez l'abonné, comprenant notamment une période de gel réglementaire pendant laquelle aucun abonnement ne peut être pris par les opérateurs. Cette étape incompressible, fixée par le régulateur national (ARCEP), a pour objectif la neutralité d'accès des Fournisseurs d'Accès Internet au réseau.

plan d'adressage
à vérifier



ATTENTION :
adresse incorrecte = adresse non éligible aux abonnements fibre !
Convention de façade KO = adresse non éligible aux abonnements fibre



2 Assurer l'entretien préventif du réseau de fibre optique

- Prévoir des campagnes d'entretien annuelles sur la période automne/hiver.
- Sensibiliser les propriétaires sur la réalisation de l'entretien des lignes.

Trouver des outils de relais d'information (guide d'entretien, vidéo de sensibilisation) sur numerique.loire-atlantique.fr.

Par défaut d'entretien, les chutes d'arbres ou de branches ainsi que l'usure par frottement des branches le long des câbles constitueront un risque important de coupures de service télécom. À cet effet, l'entretien de la végétation le long des routes départementales et parcelles privées touchant les réseaux télécom sera le point clé d'une maintenance préventive du réseau de fibre optique.

3 Signaler un incident sur le réseau

Poteaux cassés ou penchés, câbles décrochés ou arrachés, armoires ouvertes ou détériorées... **En signalant ces anomalies, vous permettez au Département et à Fibre44 de réparer rapidement ces installations et de maintenir ainsi la bonne qualité des services aux usagers.** Pour garantir un temps de rétablissement efficace en cas de panne, un arrêté permanent d'intervention vous sera demandé.

Avant de procéder à la déclaration, il est indispensable de :

- s'assurer qu'il s'agit bien du réseau fibre optique
- vous munir de toutes les informations utiles (adresse précise, photo de poteau etc.)
- composer le numéro d'urgence si et seulement si vous estimez que le danger est grave

Sur numerique.loire-atlantique.fr espace collectivité, vous trouverez des informations vous permettant de bien reconnaître les équipements du réseau de fibre optique et de réaliser une déclaration d'incident en ligne.

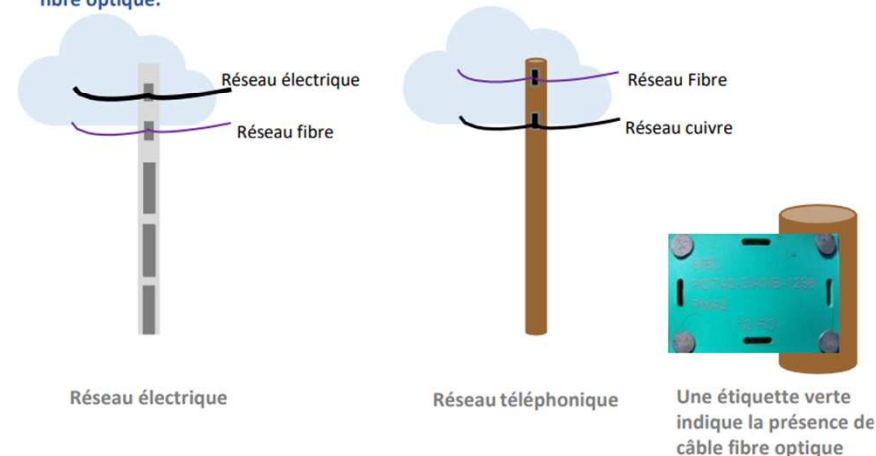
ATTENTION : si les dysfonctionnements sont constatés en domaine privé, à l'intérieur du logement ou sur la box d'accès à internet, il faut contacter le Fournisseur d'Accès à Internet.

POUR SIGNALER UN DOMMAGE

numerique.loire-atlantique.fr / espace collectivités/Déclarer un incident ou 0 800 80 16 44
Exclusivement en cas d'urgence avérée : 05 33 74 04 29



Le réseau fibre optique emprunte les infrastructures existantes : réseau électrique ou réseau téléphonique. Suivant la nature du poteau emprunté, voici la position du réseau fibre optique.



Si vous constatez un dysfonctionnement sur les équipements (portes PM ouvertes, vandalisées, taguées, PBO arraché, ouvert..) ou sur le réseau (câble coupé, à terre, endommagé....)

Signalez le dommage sur www.dommages.fibre44.fr

Avant de déclarer, collectez toutes les informations précises : adresse, photos, numéro de poteau...

Demandes :

- Arrêté Permanent
- Numéro astreinte élus

APRÈS LE DÉPLOIEMENT



4 Orienter les acteurs de l'immobilier ou les propriétaires dans le cadre d'une construction neuve

VIABILISATION TÉLÉCOM D'UNE MAISON INDIVIDUELLE

Le raccordement d'une maison individuelle au réseau de fibre optique nécessite préalablement une viabilisation. Celle-ci engendre des travaux de génie civil, qui consistent à relier par un fourreau (gaine) installé en souterrain, la parcelle au réseau télécom présent sur le domaine public.

Dans le cas d'une construction hors lotissement, c'est au propriétaire du terrain de réaliser ces travaux d'adduction « au droit du terrain », au même titre que pour le raccordement aux réseaux d'eau et d'électricité.

ATTENTION

Ces modalités s'appliquent également aux propriétaires de constructions existantes n'ayant jamais fait l'objet d'une viabilisation au réseau télécom cuivre géré auparavant par l'opérateur historique.

LE DÉPARTEMENT ET FIBRE44 ACCOMPAGNENT LES PROPRIÉTAIRES POUR LA RÉALISATION DE CES TRAVAUX.

Toute demande de viabilisation doit être effectuée par téléphone au 0800 80 16 44.



- 1 Infrastructure à l'intérieur de la parcelle
- 2 Infrastructure de viabilisation « au droit du terrain » à créer par le propriétaire
- 3 Infrastructure du réseau public

OBJECTIF
100 % FIBRE
UNE INITIATIVE DU DÉPARTEMENT

FIBRE OPTIQUE QUI CONTACTER ?

Eligibilité / Adressage

- Suis-je éligible à la fibre ?
- Je fais construire ou je réalise une division de parcelle



- numerique.loire-atlantique.fr
- 0800 80 16 44

Raccordement / SAV

- L'opérateur ne parvient pas à me raccorder
- L'accès internet est défaillant



- Opérateur

Foire aux Questions



- numerique.loire-atlantique.fr

POUR TOUT SAVOIR SUR LA FIBRE OPTIQUE EN LOIRE-ATLANTIQUE :

Rendez-vous sur numerique.loire-atlantique.fr

ou contactez le 0 800 80 16 44

► Êtes-vous concernés ?



Les échéances du déploiement



Opérateurs disponibles



Nathalie Maisonneuve
Chef de projet territoires connectés

✉ n.maisonneuve@axione.fr

☎ 0249625416 📞 0764822236

FIBRE 

— Groupe Axione —

Département de Loire-Atlantique

Chargé de l'accompagnement des relations usagers,
collectivités, opérateurs

Tél. 02 40 99 13 73



LE HAUT ET TRÈS HAUT DÉBIT
EN LOIRE-ATLANTIQUE SUR

numerique.loire-atlantique.fr

**OBJECTIF
100 % FIBRE**

UNE INITIATIVE DU DÉPARTEMENT

